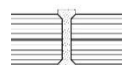
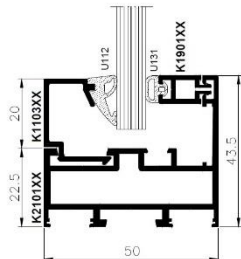
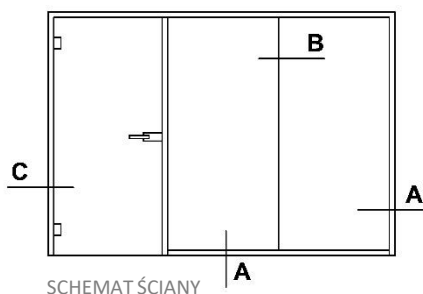
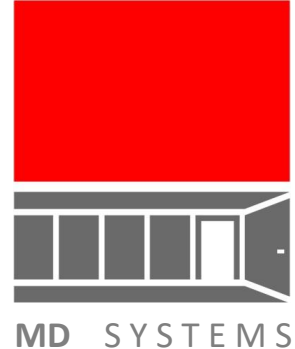
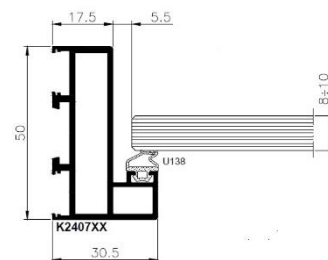


→ ściany działowe i drzwi ACS 50

Systemy ACS 50 to rozwiązanie umożliwiające tworzenie wewnętrznych ścian działowych w konstrukcji słupkowej i bezsłupkowej. Profile z możliwością szklenia centralnego. System ACS 50 posiada ościeżnice do montażu skrzydeł całoszkłanych jak również skrzydeł szklanych w ramie. Ważną cechą systemu jest łatwość montażu i demontażu, co pozwala na zmianę aranżacji wnętrza przez modyfikację połączeń pionowych czy kąta zabudowy. W konstrukcji systemu ACS przewidziano możliwość stosowania różnego rodzaju wypełnień w tym szkła pojedynczych jak i zespolonych.



B łączenie szkło - szkło



A podstawowy profil dolny / startowy

C minimalny profil ościeżnicowy



PARAMETRY

Wymiar konstrukcyjny profili podstawowy ACS 50 - 45 x 50 mm

Izolacyjność akustyczna wypełnienia szklane od 35dB

Maksymalna wysokość ścian: szprosowych do 5300 mm ; bezszprosowych do 3200 mm

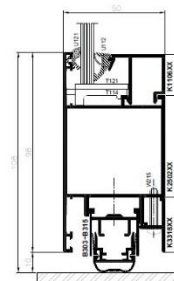
Rozstaw słupków pionowych do 2500 mm

Szczelność na infiltrację powietrza 0,01 m³ (mhdaPa)^{2/3}

Zakres szklenia: wariant szprosowy 5 – 13 mm; wariant bezszprosowy 8 – 12 mm

Zakres grubości wypełnień nieprzeziernych: 5 – 84 mm

Zakres stosowania: kategoria IVB wg ETAG 003



D przekrój przez ramę drzwi