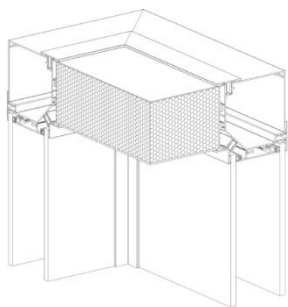
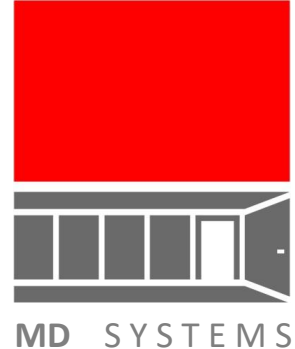


→ akustyczne ściany działowe ACS 38

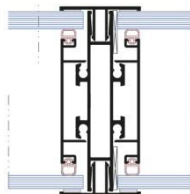
System ACS38 to nowoczesna konstrukcja akustycznych ścianek, boksów, witryn, przeznaczona do wykonywania smukłych, aluminiowych konstrukcji ścian i przegród wewnętrznych, o wysokich własnościach użytkowych i estetycznych. System umożliwia zastosowanie różnych konstrukcji drzwiowych z wykorzystaniem najwęższych ościeżnic typu SLIM.



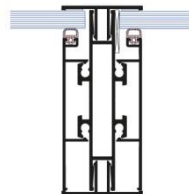
Możliwość budowania zadaszonych boksów



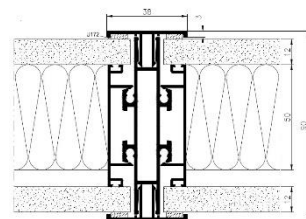
opcja:
listwa przykręcana
maskowana klipsem



Szklenie podwójne



Szklenie pojedyncze

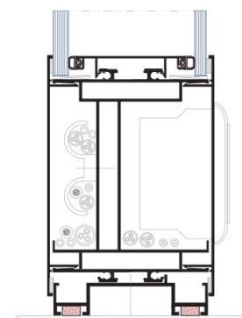


Wypełnienie pełne



PARAMETRY

Wymiar konstrukcyjny profili podstawowy ACS 38 - 90 x 38 mm
-Izolacyjność akustyczna wypełnienia szklane: od 46 dB, wypełnienia nieprzeziernie: od 52 dB
Maksymalna wysokość ścian: szprosowych do 5300 mm ; bezszprosowych do 3200 mm
Rozstaw słupków pionowych do 2500 mm
Szczelność na infiltrację powietrza 0,01 m³ (mhdaPa)^{2/3}
Zakres szklenia: wariant szprosowy 5 – 13 mm; wariant bezszprosowy 8 – 12 mm
Zakres grubości wypełnień nieprzeziernych: 5 – 84 mm
Zakres stosowania: kategoria IVB wg ETAG 003



opcja : Montaż na posadzce
z profilem pod okablowanie
I gniazda sieciowe

ACS 38

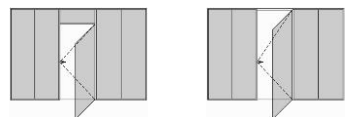
szklenie pojedyncze
szklenie podwójne
wypełnienie nieprzeierne



DRZWI DWUSKRZYDŁOWE



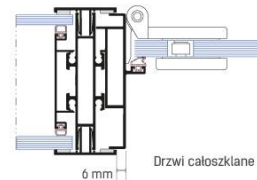
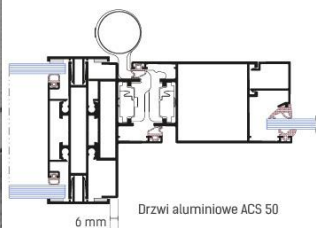
UKŁAD DRZWI



PANEL PRZYDRZWIOWY



TYPY DRZWI



NROŻNIK L

SYSTEM ACS 38 WYRÓŻNIA:

- Maksymalne światło drzwi szklanych - tylko 6 mm w widocznej ościeżnicy
- Smukła zabudowa - słupki o szerokości 38 mm
- Integracja z żaluzjami międzyszybowymi sterowanymi ręcznie lub automatycznie
- III klasa wytrzymałości IV klasa eksploatacyjności
- Możliwość stosowania w biurach klasy A
- Integracja z drzwiami aluminiowymi ACS 50
- System posiada aprobatę techniczną

